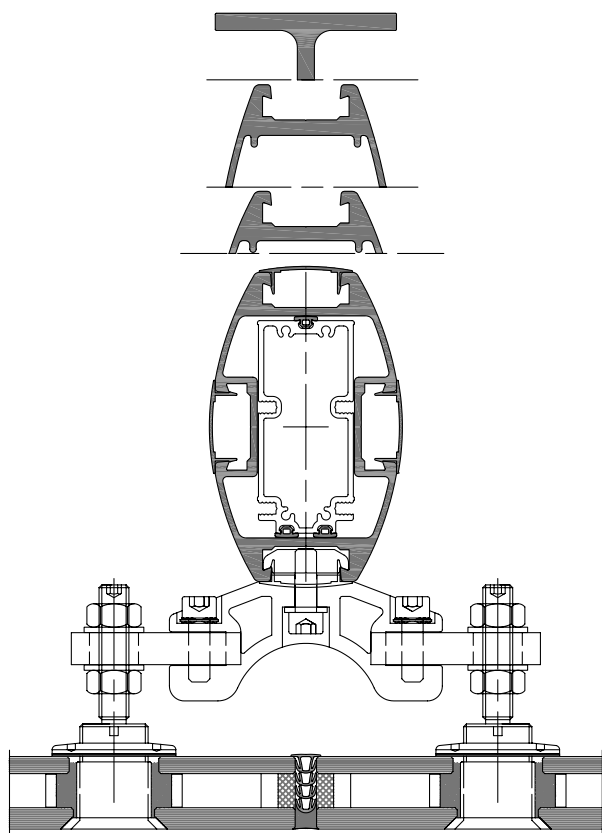
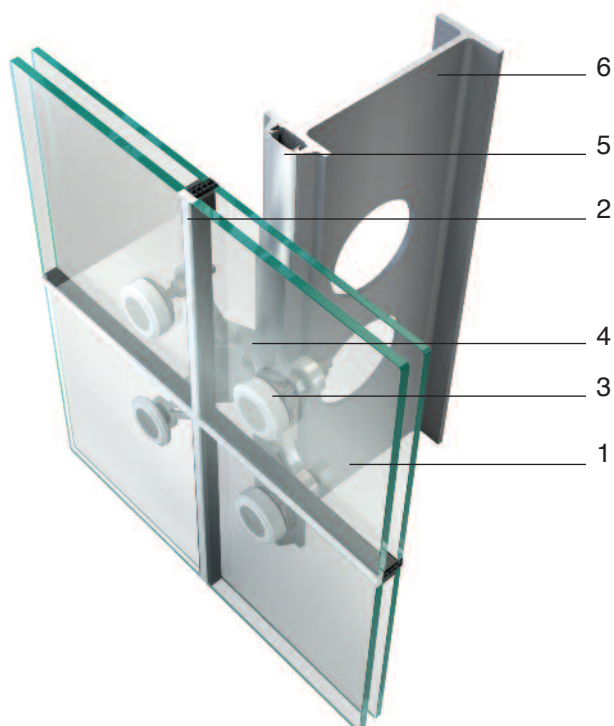


Estetica della struttura



Sezione orizzontale

Tecnologia



- 1- Vetro semplice o doppio con intercapedine
- 2- Guarnizione per giunti tra vetri in silicone
- 3- Articolazione in acciaio inox
- 4- Supporto per articolazioni
- 5- Copertina per montante
- 6- Montante IPE



Urano Wall con pannelli in alluminio o moduli vetrati

Caratteristiche

- Facciata ventilata
- Rivestimenti: pannelli in alluminio, moduli vetrati e lastre di ceramica
- Struttura costituita da montanti in alluminio e dispositivi di supporto meccanico
- Accessori originali
- Finitura: anodizzato o verniciato
- Lega in alluminio EN AW-6060
- Integrazione con i sistemi Poliedra-Sky 50, 50S, 50CV, 60, Sistemi a Battente e Frangisole

Vantaggi

- Protezione dell'edificio dagli agenti atmosferici
- Risparmio energetico e maggior confort estivo ed invernale
- Isolamento acustico
- Ventilazione naturale con eliminazione umidità
- Aspetto estetico innovativo

Applicazioni fotovoltaiche

Il sistema consente la realizzazione di "facciate ventilate" con l'inserimento di pannelli fotovoltaici di tutte le tipologie presenti sul mercato.

I moduli di rivestimento possono essere realizzati con pannelli fotovoltaici laminati, non intelaiati, con spessore fino a 8 mm.

